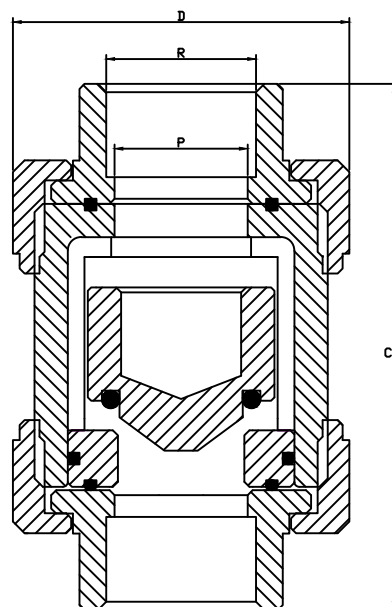




APLICAÇÃO RETENÇÃO SENTIDO UNICO

- >Exclusiva para trabalhos com produtos corrosivos.
- >Seu projeto facilita a instalação pois, essa válvula dispensa a utilização de uniões.
- >Também Apresenta duas porcas de união rosqueáveis que, afastando-as totalmente, permite a retirada do corpo para troca dos reparos sem que haja a necessidade de modificar a tubulação, das vibrações mecânicas na tubulação causadas por bombas ou equipamentos dinâmicos.
- >Trabalha tanto na posição vertical como na horizontal.
- >O EMBOLO corre sobre guias, eliminando a possibilidade de prender-se além de garantir um completo fluxo com um mínimo de turbulência.
- >Seu formato conico apresenta maior vazão e menor perda de carga, devido ao seu formato.
- >Fabricada por processos de usinagem e partes injetadas, o que garante sua elevada precisão dimensional.
- >O controle de qualidade das válvulas INFINITY, é realizado individualmente, aplicando-se o teste hidrostático a 1,5 vezes a pressão de serviço.
- >INFINITYPLASTIC fabrica válvulas deste modelo com diâmetros até de 6".



DIMENSIONAL VÁLVULA DE RETENÇÃO SENTIDO UNICO								
DN	Rosca(s)	C/S	C/R	L/Flange	L/Flange crivo	Lortivo	D(mm)	P(mm)
1/2"	BSP 1/2"	116	116	173	189	161	61	15
3/4"	BSP 3/4"	116	116	173	189	161	61	19
1"	BSP 1"	128	128	198	213	178	67	25
1.1/4"	BSP 1.1/4"	156	156	226	251	216	98	35
1.1/2"	BSP 1.1/2"	156	156	226	251	216	98	38
2"	BSP 2"	178	178	265	295	250	120	48

CARACTERÍSTICAS TÉCNICAS

TIPO	RETENÇÃO CONICA
CORPO	PP/PVC /PEAD/PTFE
VEDAÇÃO	EPDM OU VITON
CONEXÃO	ROSCA / SOLDA /FLANGE
DN	1/2" a 2" DE 3" A 6" CONSULTAR
CLASSE DE PRESSÃO PN-16 ATÉ 2"	
DEMAIS PN-10	

A INFINITYPLASTIC SE RESERVA O DIREITO DE ALTERAR AS DIMENSÕES SEM AVISO PRÉVIO



EXECUTADO POR:
INFINITYPLASTIC e Aces Ind. Ltda
RUA ARNOLDO FELMANAS, 182 - VELEIROS
CEP.: 04774-010 - São Paulo / SP

DES. _____

PROJ. _____

APROVADO POR. _____

TODAS
DIMENSÕES
EM
MILIMETROS

CREA. _____

PROJETO EXECUTIVO

ESPECIFICAÇÃO VÁLVULA RETENÇÃO SENTIDO UNICO

ÁREA PROJ.SALA DE PROJETOS INFINITYPLASTIC.

TOLERANCIA
+OU -
2 mm