



APLICAÇÃO TÉCNICA ESPIGÃO INDUSTRIAL

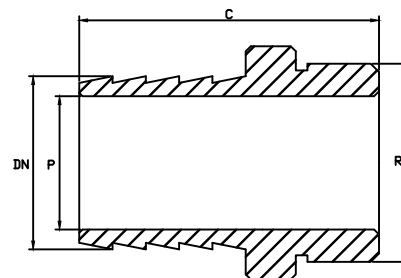
Nosso Espigão industrial indicada para produtos químicos e corrosivos.

Aplicada em instalações provisórias ou em locais que necessitem, ser desmontados com frequência .

A principal vantagem do ESPIGÃO é facilitar a desmontagem ta linha em qualquer ponto e remanejar ou reparar a tubulação .

DIMENSIONAL ESPIGÃO INDUSTRIAL

DN	R(rosca)	R(solda)	C.solda	C.rosca	P(mm)
1/2"	BSP 1/2"	PP/20mm	60	60	10
3/4"	BSP 3/4"	PP/25mm	60	60	14
1"	BSP 1"	PP/32mm	65	65	18
1.1/4"	BSP 1.1/4"	PP/40mm	75	75	24
1.1/2"	BSP 1.1/2"	PP/50mm	80	80	30
2"	BSP 2"	PP/60mm	90	90	40
2.1/2"	BSP 2.1/2"	PP/75mm	100	100	52
3"	BSP 3"	PP/85mm	110	110	60
4"	BSP 4"	PP/110mm	125	125	85



CARCTERÍSTICAS TÉCNICAS

TIPO	ESPIGÃO INDUSTRIAL
CORPO	PP/PVC/PEAD/PTFE
VEDAÇÃO	NÃO APLICAVEL
CONEXÃO	ROSCA
DN	1/2" a 4"

CLASSE DE PRESSÃO PN-10

A INFINITYPLASTIC SE RESERVA O DIREITO DE ALTERAR AS DIMENSÕES SEM AVISO PRÉVIO



EXECUTADO POR:
INFINITYPLASTIC e Aces Ind. Ltda
RUA:ARNOLDO FELMANAS, 182 - VELEIROS
CEP.: 04774-010 - São Paulo / SP

DES. _____
PROJ. _____
APROVADO POR. _____
CREA. _____

TODAS
DIMENSÕES
EM
MILIMETROS

PROJETO EXECUTIVO

ESPECIFICAÇÃO ESPIGÃO INDUSTRIAL

ÁREA PROJ.SALA DE PROJETOS INFINITYPLASTIC.

TOLERANCIA
+OU -
2 mm