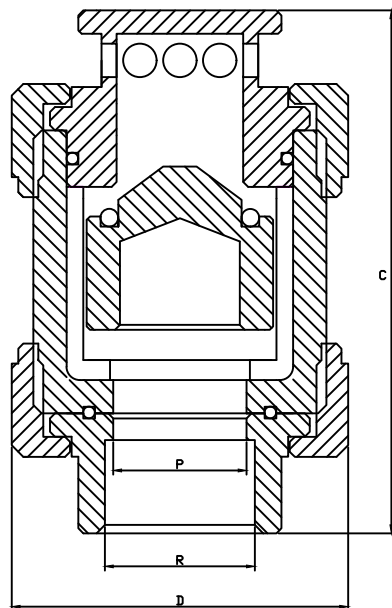




APLICAÇÃO VALVULA ELIMINADORA DE AR/VENTOSA

- A válvula ventosa tem a função de eliminar os bolsões de ar no interior da tubulação.
 - Deixa o ar entrar ao desligar o sistema, protegendo a tubulação e evitando sucção de água com sujeira nos gotejadores, microaspersores e aspersores.
 - Extrai o ar da linha adutora ao ligar o sistema.
 - Projetada para remover eficazmente o ar preso nas canalizações, filtros, tanques e outros locais onde a sua presença poderia causar problemas de operação.
- Dupla Função: Entrada e saída de ar.



DIMENSIONAL VÁLVULA ELIMINADORA DE AR						
DN	R(rosca)	C/S	C/R	L/flange	D(mm)	P(mm)
1/2"	BSP 1/2"	136	136	162	61	15
3/4"	BSP 3/4"	136	136	162	61	19
1"	BSP 1"	148	148	198	68	25
1.1/4"	BSP 1.1/4"	196	196	225	98	35
1.1/2"	BSP 1.1/2"	196	196	225	98	38
2"	BSP 2"	205	205	250	120	48

CARACTERÍSTICAS TÉCNICAS

TIPO	ELIMINADORA DE AR
CORPO	PP/PVC /PEAD/PTFE
VEDAÇÃO	EPDM OU VITON
CONEXÃO	ROSCA / SOLDA / FLANGE
DN	1/2" a 6"
CLASSE DE PRESSÃO	PN-16 ATÉ 2"
	DEMAIS PN-10

A INFINITYPLASTIC SE RESERVA O DIREITO DE ALTERAR AS DIMENSÕES SEM AVISO PRÉVIO



EXECUTADO POR:
INFINITYPLASTIC e Aces Ind. Ltda
RUA:ARNOLDO FELMANAS, 182 - VELEIROS
CEP.: 04774-010 - São Paulo / SP

DES. _____

PROJ. _____

APROVADO POR. _____

TODAS
DIMENSÕES
EM
MILIMETROS

PROJETO EXECUTIVO

ESPECIFICAÇÃO VALVULA VENTOSA ELIMINADORA DE AR

ÁREA PROJ.SALA DE PROJETOS INFINITYPLASTIC.

TOLERANCIA
+OU -
2 mm

CREA.